



10
GRADE

نماذج الاختبار العَصير الثاني

الصف العاشر

محتوي الاختبار

الدرس (1 - 4) تنوع الأنسجة في النبات والحيوان . (من ص 31 حتى ص 37)

الدرس (2 - 1) النمط النووي . (من ص 43 حتى ص 47)

حسام السيد حافظ
WhatsApp contact



الأستاذ / حسام السيد حافظ



نموذج الإجابة

Hossam

hossam hafez

السؤال الأول : اختر الإجابة الصحيحة وذلك بوضع علامة (√) أمام الإجابة الصحيحة:

1. أول خطوة من مراحل تحضير النمط النووي من خلية دم بيضاء للإنسان هي :
 - إضافة 250 ميكرو ليتر من الكوليشسين لتثبيت الخلايا في الطور الاستوائي
 - إضافة مادة مثبتة وهي الإيثانول إلى الوسط المخفف
 - وضع 15 نقطة من الدم في مرطب يحتوي على مغذيات ومواد محفزة
 - إضافة الصبغة للعينة
 2. نسيج له وظائف عدة مثل التخزين والتهوية والقدرة على القيام بعملية البناء الضوئي :
 - نسيج البشرة
 - النسيج البرانشيمي
 - النسيج الكولنشيمي
 - نسيج الخشب
- السؤال الثاني (أ) قارن بين ما يأتي ؟

الأُنثى	الذكر	وجه المقارنة
		الكروموسومات الجنسية

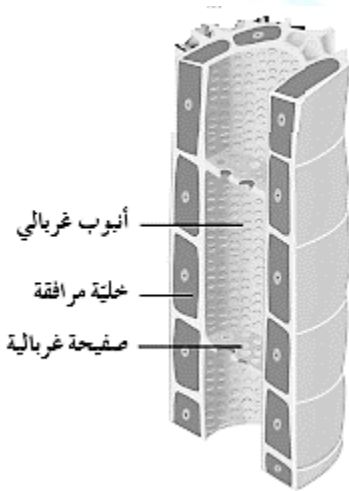
(ب) : ادرس الشكل المقابل ثم أجب عما يلي ؟

- ما اسم النسيج ؟

.....

- ما أهمية الخلايا البرانشيمية والألياف في هذا النسيج ؟

.....



Hossam

اسم الطالب / الصف / 10 / الدرجة / 2 /

السؤال الأول : اختر الإجابة الصحيحة وذلك بوضع علامة (√) أمام الإجابة الصحيحة:

1. تستخدم مادة الكوليشسين عند تحضير النمط النووي للإنسان من أجل :

تثبيت الخلايا في الطور الاستوائي

منع تخثر الدم

تحفيز عملية الانقسام الميوزي

لتوضيح العينة على الشريحة

2. نسيج خلاياه متباعدة نوعا ما يوجد فيما بينها مادة بينية أو بين خلوية سائلة أو شبه صلبة أو صلبة:

النسيج الطلائي

النسيج الضام

النسيج العضلي

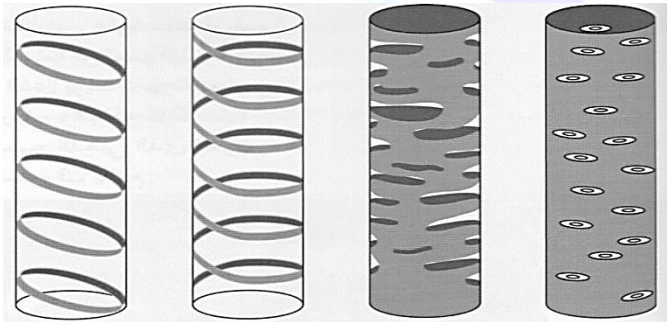
النسيج العصبي

السؤال الثاني (أ) قارن بين ما يأتي؟

الخلايا الجسمية	الخلايا الجنسية	وجه المقارنة
		عدد الكروموسومات

(ب) : ادرس الشكل المقابل ثم أجب عما يلي؟

■ حدد أنواع ترسب مادة اللجنين في الخشب في الأشكال المقابلة ؟



الشكل (1)

الشكل (2)

الشكل (3)

الشكل (4)

(4)

(3)

(2)

(1)



السؤال الأول : اختر الإجابة الصحيحة وذلك بوضع علامة (√) أمام الإجابة الصحيحة:

1- ترتب الكروموسومات المتماثلة في النمط النووي للإنسان بحسب:

- الطول من الأقصر إلى الأطول
- الطول من الأطول إلى الأقصر.
- الحجم من الأكبر إلى الأصغر.
- الحجم من الأصغر إلى الأكبر.

2- نسيج مسؤول عن تنظيم الأنشطة المختلفة لأعضاء الجسم:

- النسيج الطلائي
- النسيج الضام
- النسيج العضلي
- النسيج العصبي

السؤال الثاني (أ) قارن بين ما يأتي؟

الشمبازي والبطا	ذبابة الفاكهة	وجه المقارنة
		عدد أزواج الكروموسومات

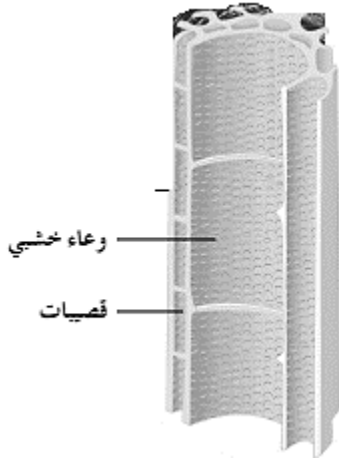
(ب) : ادرس الشكل المقابل ثم أجب عما يلي؟

- ما اسم النسيج؟

.....

- ما وظيفته؟

.....



Hossam

المجال : الأحياء
الصف : العاشر
الزمن : (20) دقيقة



اختبار قصير : (2)
الفترة الدراسية : الأولى
العام الدراسي : 2023-2024م

اسم الطالب / الصف / 10 / الدرجة / 2 /

السؤال الأول : اختر الإجابة الصحيحة وذلك بوضع علامة (√) أمام الإجابة الصحيحة:

1. من الأنسجة النباتية الأساسية المغطاة باللجنين تعمل على تدعيم النبات وتقويته وحماية الأنسجة الداخلية:

- النسيج البرانشيمي
 النسيج الكولنشيبي
 النسيج الأسكلرنشيبي
 نسيج البشرة

2. يتمثل عدد الكروموسومات في نواة البويضة لأنثى الإنسان بـ :

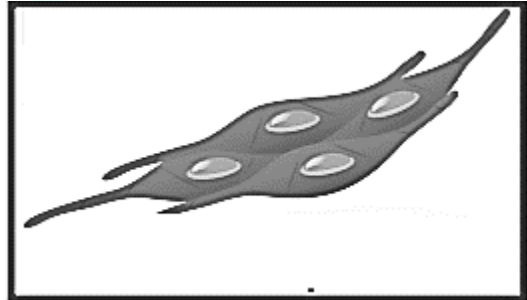
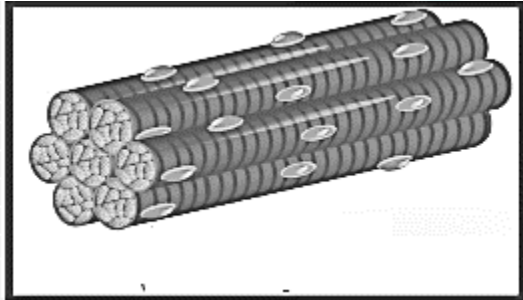
- n وتسمى خلية ثنائية المجموعة الكروموسومية
 $2n$ وتسمى خلية أحادية المجموعة الكروموسومية
 n وتسمى خلية أحادية المجموعة الكروموسومية
 $2n$ وتسمى خلية ثنائية المجموعة الكروموسومية

السؤال الثاني (أ) قارن بين ما يأتي ؟

نسيج اللحاء	نسيج الخشب	وجه المقارنة
		التركيب

(ب) : ادرس الشكل المقابل ثم أجب عما يلي ؟

الشكل يمثل أنواع من النسيج العضلي ، اكتب نوع كل عضلة أسفل الأشكال التالية ؟



.....
.....
.....

الأستاذ / حسام السيد حافظ

السؤال الأول : اختر الإجابة الصحيحة وذلك بوضع علامة (√) أمام الإجابة الصحيحة:

1. يستخدم النمط النووي للأهداف الأساسية التالية ما عدا :

- تحديد عدد الكروموسومات
- تحديد عدد الخلايا في الجسم
- تصنيف جنس الكائن الحي
- اكتشاف الخلل في الكروموسومات

2. تستخدم مادة الهيبارين اثناء تحضير النمط النووي لأنها :

- تثبت الخلايا في الطور الاستوائي
- محفزة على الانقسام الميتوزي
- مادة مضادة للتخثر
- مادة مثبتة

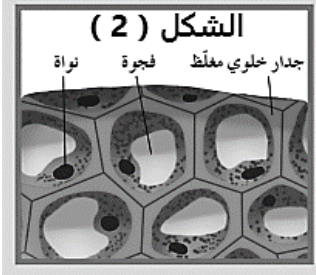
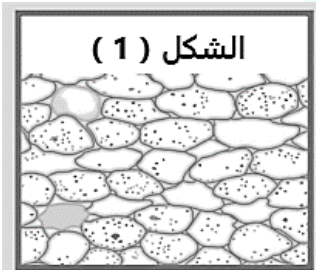
السؤال الثاني (أ) قارن بين ما يأتي ؟

نسيج ضام هيكلي	نسيج ضام وعائي	وجه المقارنة
		مثال

(ب) : ادرس الشكل المقابل ثم أجب عما يلي ؟

1- الشكل يمثل أنواع من الأنسجة النباتية البسيطة والمطلوب حدد ؟

- النسيج الذي يساعد في تدعيم النبات وإسناده يمثل الشكل ()
- النسيج الذي يقوم بالبناء الضوئي و اختزان المواد الغذائية كالنشأ ،
والتهوية يمثل الشكل ()



Hossain

اسم الطالب / الصف / 10 / الدرجة / 2 /

السؤال الأول : اختر الإجابة الصحيحة وذلك بوضع علامة (√) أمام الإجابة الصحيحة:

1. يتمثل عدد الكروموسومات الموجودة في الخلايا الجسمية للإنسان بالعدد:

$2n + 1$

$2n$

$n + 1$

n

2. الأنسجة التي تغطي سطح الجسم من الخارج لتحميه من المؤثرات كالحرارة والجفاف والكائنات الممرضة:

النسيج الطلائي

النسيج الضام

النسيج العضلي

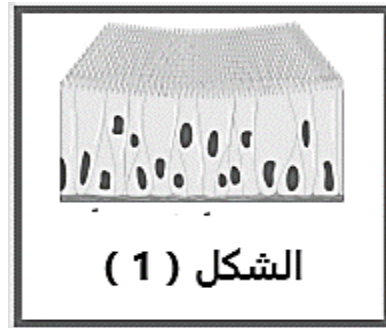
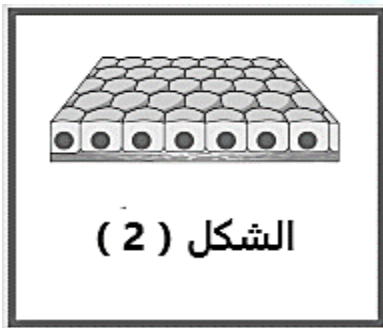
النسيج العصبي

السؤال الثاني (أ) علل لما يأتي تعليلا علميا صحيحا ؟

1- للحصول على النمط النووي للإنسان ، تستخدم كريات الدم البيضاء من عينة الدم ؟

(ب) : ادرس الشكل المقابل ثم أجب عما يلي ؟

الأشكال أمامك توضح أنسجة حيوانية طلائية المطلوب التعرف على الانسجة المشار إليها بالأرقام التالية ؟



اسم الطالب / الصف / 10 / الدرجة / 2 /

السؤال الأول : اختر الإجابة الصحيحة وذلك بوضع علامة (√) أمام الإجابة الصحيحة:

1. نسيج يختص بنقل الماء والأملاح من الجذور الي الأوراق ، بالإضافة إلى تدعيم النبات:

نسيج البشرة

نسيج الخشب

نسيج اللحاء

نسيج ضام

2. العدد الكروموسومي للزيجوت يمثلالعدد الكروموسومي للجاميطة (الحيوان المنوي أو البويضة):

نصف

ربع

ضعف

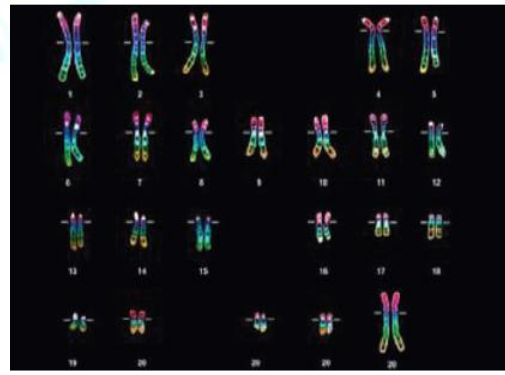
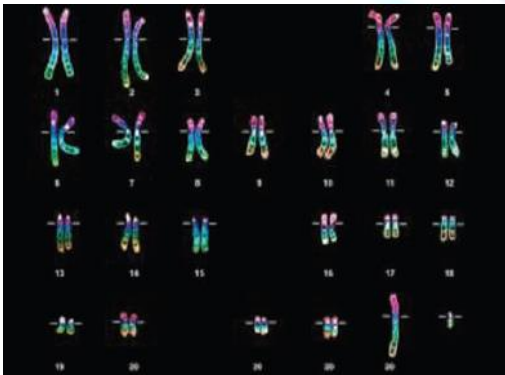
نفس

السؤال الثاني (أ) قارن بين ما يأتي؟

الشعيرات الدموية	بشرة الجلد	وجه المقارنة
		نوع النسيج الطلائي

(ب) : ادرس الأشكال المقابلة ثم أجب عما يلي؟

- أيهما يمثل النمط النووي لرجل وأيها لإمرأة مع ذكر السبب :



.....2 / HOS SAN

.....1

السؤال الأول : اختر الإجابة الصحيحة وذلك بوضع علامة (√) أمام الإجابة الصحيحة:

1- يتمثل عدد الكروموسومات الموجودة في الخلايا الجنسية للإنسان بالعدد:

$2n + 1$

$2n$

$n + 1$

n

2- نوع من العضلات توصف بأنها مخططة وتوجد في جزء من الجسم غير خاضع للأرادة :

العضلات القلبية

العضلات الملساء

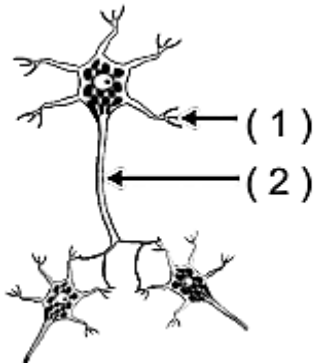
العضلات الهيكلية

عضلات جدار القناة الهضمية

السؤال الثاني (أ) علل لما يأتي تعليلا علميا صحيحا ؟

1- لا يظهر الكروموسوم الجنسي الصادي (y) في النمط النووي لبويضة طبيعية ؟

(ب) : ادرس الشكل المقابل ثم أجب عما يلي ؟



- السهم رقم (1) يشير الي

- السهم رقم (2) يشير الي





المجال : الأحياء
الصف : العاشر
الزمن : (20) دقيقة

نموذج (9)

اختبار قصير : (2)
الفترة الدراسية : الأولي
العام الدراسي : 2023-2024م

اسم الطالب / الصف / 10 / الدرجة / 2 /

السؤال الأول : أكتب بين القوسين الاسم أو المصطلح العلمي الذي تدل عليه كل من العبارات التالية:

1. خارطة كروموسومية للكائن الحي (خلايا حقيقية النواة). (.....)
2. مجموعة الخلايا المتشابهة في الشكل والتركيب والوظيفة. (.....)

السؤال الثاني (أ) علل لما يأتي تعليلا علميا صحيحا ؟

1- تتواجد إلى جانب كل خلية غربالية في نسيج اللحاء خلية مرافقة ؟

(ب) : تمعن في المفاهيم التالية ثم اختر المفهوم الذي لا يتناسب مع البقية مع ذكر السبب :

- النسيج البرانشيمي - النسيج الكولنشيبي - النسيج الخشب - نسيج البشرة

المفهوم المختلف :

السبب :

الأستاذ / حسام السيد حافظ



المجال : الأحياء
الصف : العاشر
الزمن : (20) دقيقة

نموذج (10)

اختبار قصير : (2)
الفترة الدراسية : الأولى
العام الدراسي : 2023-2024م

اسم الطالب / الصف / 10 / الدرجة / 2 /

السؤال الأول : أكتب بين القوسين الاسم أو المصطلح العلمي الذي تدل عليه كل من العبارات التالية:

1- جدران مثقبة كالغربال تفصل الخلايا الغרבالية في نسيج اللحاء عن بعضها البعض

(.....)

2- كروموسومات تتشابه في الطول والشكل من حيث موقع السنتروميير في نمط الخطوط المصبوغة.

(.....)

السؤال الثاني (أ) السؤال الثاني (أ) قارن بين ما يأتي ؟

وجه المقارنة	الكروموسوم الجنسي السيني	الكروموسوم الجنسي الصادي
الرمز		

(ب) : تمعن في المفاهيم التالية ثم اختر المفهوم الذي لا يتناسب مع البقية مع ذكر السبب :

○ الدم - العظم - القلب - العضروف

المفهوم المختلف :

السبب :

الأستاذ / حسام السيد حافظ